

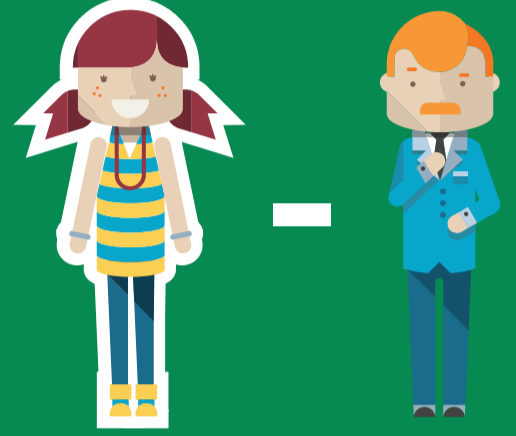
# Dünya'da Diyabet

# 12



Dünya nüfusunun  
12 de 1'inde diyabet var.<sup>1</sup>

Diyabeti olan her 2 kişiden  
1'i bunun farkında değil.<sup>1</sup>



Her

07

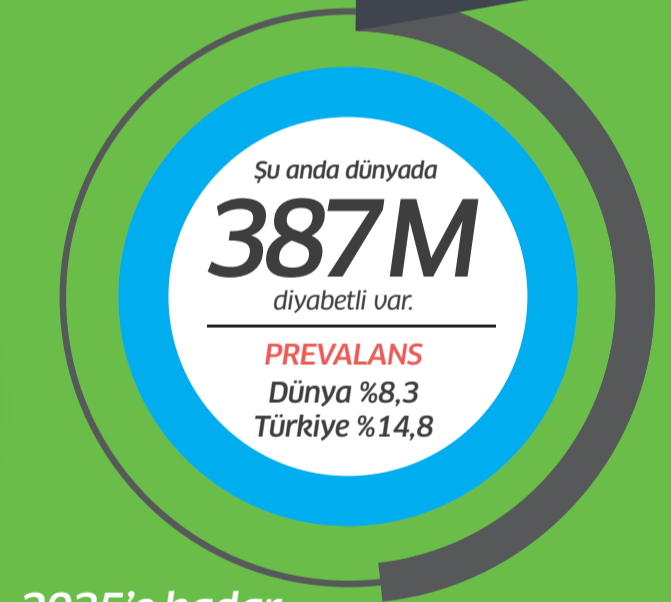
saniyede

1 kişi diyabet  
nedeniyle hayatını  
kaybediyor.<sup>1</sup>



Sağlık harcamalarının  
1/9'u diyabet için  
yapılıyor.<sup>1</sup>

Bunların %46.3 teşhis  
edilmemiş durumda<sup>1</sup>



## Makrovasküler Komplikasyonlar.<sup>2,3</sup>



Yeni tedavi edilen tip 2  
diyabet hastalarındaki inme  
riski, genel popülasyondaki  
riskin iki katından fazladır.<sup>2</sup>



Diyabeti olan kişilerde  
kardiyovasküler hastalık  
gelişmesi, diyabeti olmayan  
kişilere kıyasla iki ila altı kat  
daha olasıdır.<sup>3</sup>

## Mikrovasküler Komplikasyonlar.<sup>4-6</sup>



Böbreklerin filtreleme  
sistemlerinde diyabetin neden  
olduğu hasar (diyabetik nefropati),  
böbrek yetmezliğinin önde gelen  
nedenlerinden biridir.<sup>4</sup>



Retinada diyabetin neden olduğu  
mikrovasküler hasar (diyabetik  
retinopati), körlüğün önde gelen  
nedenlerinden biridir.<sup>5</sup>



Diyabetin sinirlere verdiği hasar  
(diyabetik nöropati), sıklıkla ayak  
ve bacak amputasyonuna neden  
olan ayak yaraları ve ülserlerinin  
önde gelen nedenlerinden biridir.<sup>6</sup>