



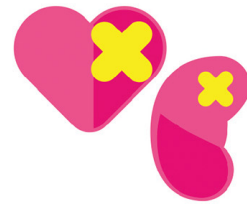
TİP 2 DİYABET, kişiyeye özel yaklaşım gerektiren komplike bir hastalıktır.¹



Diyabet, vücudun ya yeterli insülin üretme ya da kendi insülinini uygun şekilde kullanma kabiliyetini etkiler; böylece **kandaki şeker miktarında artışa** sebep olur.²



Diyabet, dünya çapında 460 milyondan fazla insanı etkilemektedir. Bu sayının 2045 yılında 700 milyona **yükseleceği**, tip 2 diyabetin tüm vakaların en az yüzde 90'ını teşkil edeceği **tahmin edilmektedir.**²



Diyabet, **kalp-damar ve böbrek hastalıkları** gibi çok ciddi sağlık sorunlarıyla ilişkilidir.¹

2X

Kalp-damar hastalıklarından dolayı **yaşamını yitirme riski**, diyabet hastalarında iki kata kadar artar.³



Tip 2 diyabet hastalarının neredeyse yarısında böbrek hastalığı görülür.⁴



Tedavilerindeki gelişmelere rağmen, tip 2 diyabet hastalarının önemli bir kısmında diyabete bağlı ek sorunlar meydana gelmektedir. **Yeni tedavi seçeneklerine bu sebeple hala ihtiyaç vardır.**